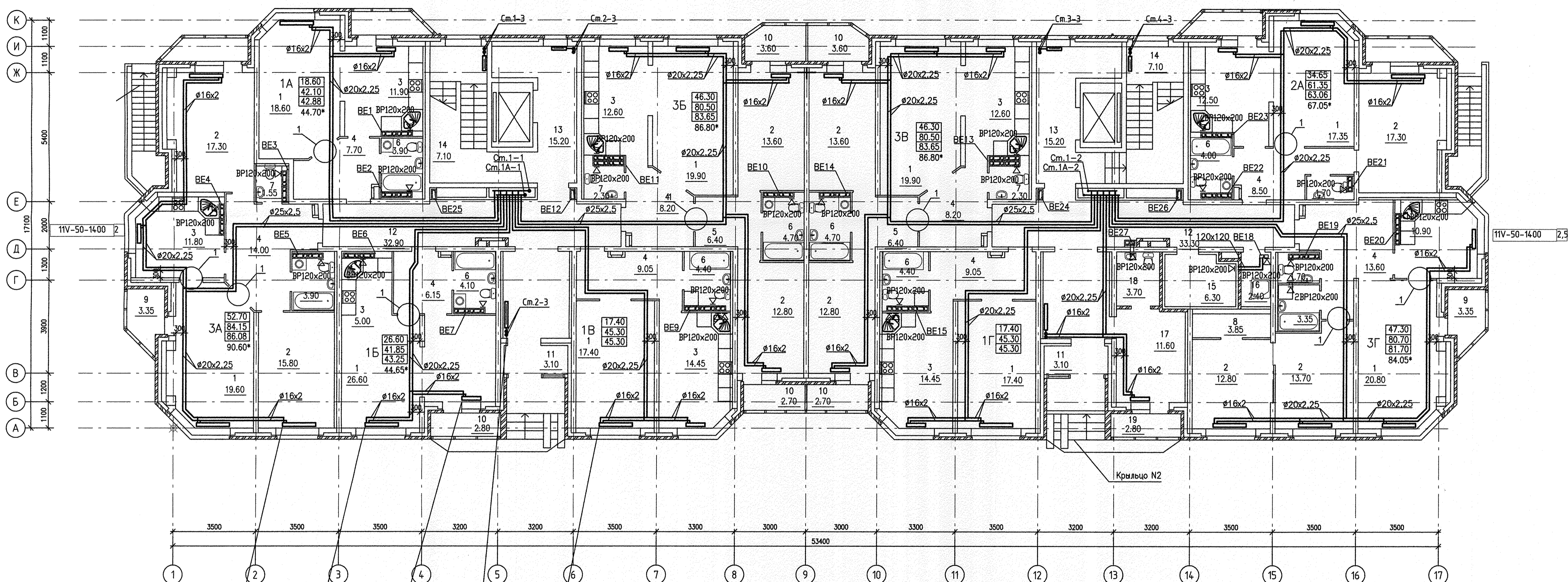


ЭКСПЛИКАЦИЯ ПОМЕЩЕНИЙ

Номер помещения	Наименование	Площадь, м ²	Кат. помещения
ПОМЕЩЕНИЯ КВАРТИР			
1	Гостиная	177.55	
2	Спальня	129.70	
3	Кухня	106.20	
4	Прихожая	84.55	
5	Коридор	12.80	
6	Ванная	37.45	
7	Сан. узел	9.75	
8	Гардеробная	3.85	
9	Балкон	18.10	
10	Лоджия	15.40	
Итого помещений квартир:		595.35	
ОБЩЕДОМОВЫЕ ПОМЕЩЕНИЯ			
11	Тамбур	6.20	
12	Коридор	66.20	
13	Лифтовый холл	30.40	
14	Лестничная клетка	14.20	
15	Электрощитовая	6.30	Д
16	Помещение МОП	2.40	
17	Помещение охраны	11.60	
18	Сан. узел	3.70	
19	Лоджия	2.80	
Итого общедомовых помещений:		143.80	

Конвектор "Сантехпром мини" "Сантехпром мини" 22V-50-1200 3,5 22V-50-1100 2 22V-50-700 1,5 KCK20-1,049K KCK20-0,787K 11V-50-1100 1,5 12V-50-1600 2,5 22V-50-800 1,5 22V-50-800 1,5 12V-50-1600 3 11V-50-1100 1,5 KCK20-0,787K KCK20-1,049K 22V-50-700 2 22V-50-1110 3 22V-50-1200 3,5



22V-50-1400 4,5 11V-50-1400 2 11V-50-1200 1,5 22V-50-800 1,5 KCK20-1,573K 12V-50-1400 2 11V-50-1400 1,5 22V-50-700 1,5 22V-50-700 1,5 11V-50-1400 1,5 12V-50-1400 2 11V-50-1200 1,5 22V-50-700 1,5 11V-50-1400 2,5 11V-50-1400 2,5 22V-50-1400 5

Профильный бентильный радиатор "Thermx2 Profil-V"

Конвектор "Универсал ТБ"

Индекс предварительной настройки клапана терморегулятора

СОГЛАСОВАНО
 ВК Кривошаева 03.12
 СС Чижик 03.12
 ЗЛ Смирнова 03.12
 Взам. инв.Н
 Подпись и дата
 Инв.Н подл.

АКБ.173-02-0В

Многоэтажное жилое здание со встроенно-пристроенными помещениями и отдельно стоящими зданиями общественного назначения, распределительного пункта, трансформаторных подстанций, дренажных насосных станций, подземных объектов и детского дошкольного образовательного учреждения в границах улиц Уральских рабочих - Кузнецова - Кироворосской - Красная Борей в Орджоникидзевском районе г. Екатеринбург

Изм.	Кол.уч.	Лист N док.	Погнрис	Дата	Стация	Лист	Листов
Г А П	Гаранин	03.12			10-этажный 2-х секционный жилой дом	Р	3
Гл. спец.	Гушин	03.12					
Проверил	Гушин	03.12					
Разработал	Гушина	03.12					

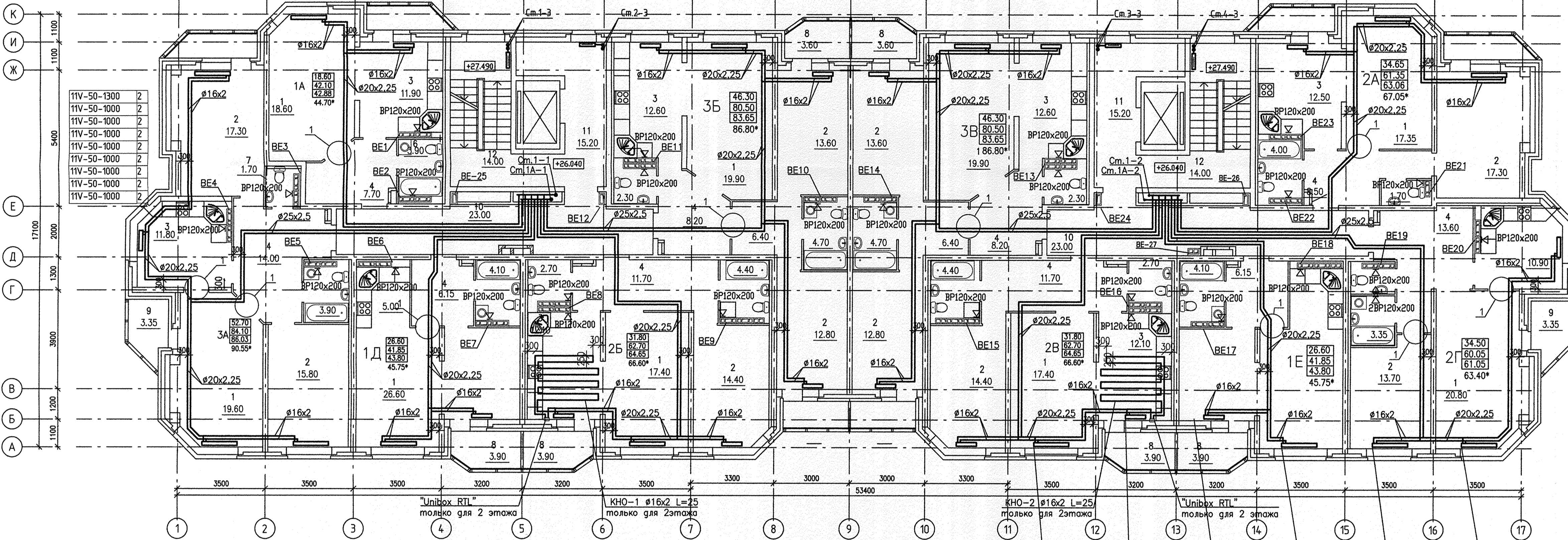
План 1 этажа

ЗАО КОРПОРАЦИЯ
АТОМСТРОЙКОМПЛЕКС

ЭКСПЛИКАЦИЯ ПОМЕЩЕНИЙ

Номер помещения	Наименование	Площадь, м ²	Кат. помещения
ПОМЕЩЕНИЯ КВАРТИР			
1	Гостиная	204.15	
2	Спальня	145.70	
3	Кухня	106.50	
4	Прихожая	95.90	
5	Коридор	12.80	
6	Ванная	41.55	
7	Сан. узел	15.10	
8	Лоджия	28.20	
9	Балкон	18.10	
Итого помещений квартир:		668.80	
ОБЩЕДОМОВЫЕ ПОМЕЩЕНИЯ			
10	Коридор	46.00	
11	Лифтовый холл	30.40	
12	Лестничная клетка	28.00	
Итого общедомовых помещений:		104.40	

Этаж	Конвектор "Сантехпром мини"			Конвектор "Сантехпром мини"			Конвектор "Сантехпром мини"			Конвектор "Сантехпром мини"																		
	Модель	Кол-во	Площадь	Модель	Кол-во	Площадь	Модель	Кол-во	Площадь	Модель	Кол-во	Площадь																
10 этаж	22V-50-1200	3,5	22V-50-1200	2,5	22V-50-600	1,5	KCK20-0,479K	KCK20-0,479K	11V-50-1100	1,5	12V-50-1600	2,5	22V-50-800	1,5	22V-50-800	1,5	12V-50-1600	2,5	11V-50-1100	1,5	KCK20-0,479K	KCK20-0,479K	22V-50-600	1,5	22V-50-1200	3,5	22V-50-1200	3,5
9 этаж	22V-50-900	4,5	12V-50-1200	2,5	12V-50-600	5,5	KCK20-0,479K	KCK20-0,479K	11V-50-800	6	11V-50-1400	2,5	22V-50-600	1,5	22V-50-600	1,5	11V-50-1400	3	11V-50-800	6	KCK20-0,479K	KCK20-0,479K	12V-50-600	6,5	12V-50-1200	3,5	22V-50-1000	4
8 этаж	22V-50-900	4,5	12V-50-1200	2,5	12V-50-600	5,5	KCK20-0,479K	KCK20-0,479K	11V-50-800	6	11V-50-1400	2,5	22V-50-600	1,5	22V-50-600	1,5	11V-50-1400	3	11V-50-800	6	KCK20-0,479K	KCK20-0,479K	12V-50-600	6,5	12V-50-1200	3,5	22V-50-1000	3,5
7 этаж	22V-50-900	4,5	12V-50-1200	2,5	12V-50-600	5,5	KCK20-0,479K	KCK20-0,479K	11V-50-800	6	11V-50-1400	2,5	22V-50-600	1,5	22V-50-600	1,5	11V-50-1400	3	11V-50-800	6	KCK20-0,479K	KCK20-0,479K	12V-50-600	6,5	12V-50-1200	3,5	22V-50-1000	3,5
6 этаж	22V-50-900	4,5	12V-50-1200	2,5	12V-50-600	5,5	KCK20-0,479K	KCK20-0,479K	11V-50-800	6	11V-50-1400	2,5	22V-50-600	1,5	22V-50-600	1,5	11V-50-1400	3	11V-50-800	6	KCK20-0,479K	KCK20-0,479K	12V-50-600	6,5	12V-50-1200	3,5	22V-50-1000	3,5
5 этаж	22V-50-900	4,5	12V-50-1200	2,5	12V-50-600	5,5	KCK20-0,479K	KCK20-0,479K	11V-50-800	6	11V-50-1400	2,5	22V-50-600	1,5	22V-50-600	1,5	11V-50-1400	3	11V-50-800	6	KCK20-0,479K	KCK20-0,479K	12V-50-600	6,5	12V-50-1200	3,5	22V-50-1000	3,5
4 этаж	22V-50-900	4,5	12V-50-1200	2,5	12V-50-600	5,5	KCK20-0,655K	KCK20-0,479K	11V-50-800	6	11V-50-1400	2,5	22V-50-600	1,5	22V-50-600	1,5	11V-50-1400	3	11V-50-800	6	KCK20-0,479K	KCK20-0,655K	12V-50-600	6,5	12V-50-1200	3,5	22V-50-1000	3,5
3 этаж	22V-50-900	4,5	12V-50-1200	2,5	12V-50-600	5,5	KCK20-0,655K	KCK20-0,655K	11V-50-800	6	11V-50-1400	2,5	22V-50-600	1,5	22V-50-600	1,5	11V-50-1400	3	11V-50-800	6	KCK20-0,479K	KCK20-0,655K	12V-50-600	6,5	12V-50-1200	3,5	22V-50-1000	3,5
2 этаж	22V-50-900	4,5	12V-50-1200	2,5	12V-50-600	5,5	KCK20-0,655K	KCK20-0,655K	11V-50-800	6	11V-50-1400	2,5	22V-50-600	1,5	22V-50-600	1,5	11V-50-1400	3	11V-50-800	6	KCK20-0,655K	KCK20-0,655K	12V-50-600	6,5	12V-50-1200	3,5	22V-50-1000	3,5



Профильный вентильный радиатор "Thermix2 Profil-V"

Этаж	Модель	Кол-во	Площадь	Модель	Кол-во	Площадь	Модель	Кол-во	Площадь	Модель	Кол-во	Площадь	Модель	Кол-во	Площадь	Модель	Кол-во	Площадь	Модель	Кол-во	Площадь	Модель	Кол-во	Площадь	Модель	Кол-во	Площадь					
10 этаж	22V-50-1400	4,5	11V-50-1600	2,5	11V-50-1200	1,5	22V-50-700	1	22V-50-600	1	12V-50-1400	2,5	12V-50-1400	2	22V-50-700	1,5	22V-50-700	1,5	12V-50-1400	2,5	12V-50-1400	2,5	22V-50-600	1,5	22V-50-700	1,5	11V-50-1200	1,5	11V-50-1600	2,5	22V-50-1400	4,5
9 этаж	22V-50-1100	4,5	11V-50-1000	2	11V-50-800	5	22V-50-500	1	12V-50-600	5	11V-50-1300	2	11V-50-1300	2	22V-50-500	1,5	22V-50-500	2	11V-50-1300	2,5	11V-50-1300	2,5	12V-50-600	6	22V-50-500	1	11V-50-800	5,5	11V-50-1000	4	22V-50-1100	4
8 этаж	22V-50-1100	4,5	11V-50-1000	2	11V-50-800	5	22V-50-500	1	12V-50-600	5	11V-50-1300	2	11V-50-1300	2	22V-50-500	1,5	22V-50-500	2	11V-50-1300	2,5	11V-50-1300	2,5	12V-50-600	6	22V-50-500	1	11V-50-800	5,5	11V-50-1000	2	22V-50-1100	5
7 этаж	22V-50-1100	4,5	11V-50-1000	2	11V-50-800	5	22V-50-500	1	12V-50-600	5	11V-50-1300	2	11V-50-1300	2	22V-50-500	1,5	22V-50-500	2	11V-50-1300	2,5	11V-50-1300	2,5	12V-50-600	6	22V-50-500	1	11V-50-800	5,5	11V-50-1000	2	22V-50-1100	5
6 этаж	22V-50-1100	4,5	11V-50-1000	2	11V-50-800	5	22V-50-500	1	12V-50-600	5	11V-50-1300	2	11V-50-1300	2	22V-50-500	1,5	22V-50-500	2	11V-50-1300	2,5	11V-50-1300	2,5	12V-50-600	6	22V-50-500	1	11V-50-800	5,5	11V-50-1000	2	22V-50-1100	5
5 этаж	22V-50-1100	4,5	11V-50-1000	2	11V-50-800	5	22V-50-500	1	12V-50-600	5	11V-50-1300	2	11V-50-1300	2	22V-50-500	1,5	22V-50-500	2	11V-50-1300	2,5	11V-50-1300	2,5	12V-50-600	6	22V-50-500	1	11V-50-800	5,5	11V-50-1000	2	22V-50-1100	5
4 этаж	22V-50-1100	4,5	11V-50-1000	2	11V-50-800	5	22V-50-500	1	12V-50-600	5	11V-50-1300	2	11V-50-1300	2	22V-50-500	1,5	22V-50-500	2	11V-50-1300	2,5	11V-50-1300	2,5	12V-50-600	6	22V-50-500	1	11V-50-800	5,5	11V-50-1000	2	22V-50-1100	5
3 этаж	22V-50-1100	4,5	11V-50-1000	2	11V-50-800	5	22V-50-500	1	12V-50-600	5	11V-50-1300	2	11V-50-1300	2	22V-50-500	1,5	22V-50-500	2	11V-50-1300	2,5	11V-50-1300	2,5	12V-50-600	6	22V-50-500	1	11V-50-800	5,5	11V-50-1000	2	22V-50-1100	5
2 этаж	22V-50-1100	4,5	11V-50-1000	2	11V-50-800	5	22V-50-500	1	12V-50-600	5	11V-50-1300	2	11V-50-1300	2	22V-50-500	1,5	22V-50-500	2	11V-50-1300	2,5	11V-50-1300	2,5	12V-50-600	6	22V-50-500	1	11V-50-800	5,5	11V-50-1000	2	22V-50-1100	5

Примечание.
С 1 по 8 этаж устанавливаются решетки ВР120х200, на 9 и 10 этажах вместо решеток устанавливаются бытовые вентиляторы.

СОГЛАСОВАНО	03.12	Должник
Копылова	03.12	АР
Чижик	03.12	
Смирнова	03.12	
ВК	03.12	
СС	03.12	
З/А	03.12	
Взам. инв.Н		
Подпись и дата		
Исполн. подл.		

АКБ.173-02-0В			
Индивидуальные жилые дома со встроенно-пристроенными помещениями и отдельно стоящими зданиями общедомового назначения, распределительного пункта, трансформаторных подстанций, дренажных насосных станций, подземных автостоянок и детского дошкольного образовательного учреждения в границах улиц Уральских рабочих - Кузнецова - Кировоградская - Красных борцов в Орджоникидзевском районе г. Екатеринбург			
Пусковой комплекс 2.		Стация	Лист
10-этажный 2-х секционный жилой дом		Р	4
План 2-10 этажей			
ЗАО КОРПОРАЦИЯ АТОМСТРОЙКОМПЛЕКС			
Изм.	Колуч.	Лист N док.	Подпись
Дата			
Г А П	Гаранин	02.12	
Гл. спец.	Гущин	02.12	
Проверил	Гущин	02.12	
Разработал	Гущина	02.12	